

FICHA TÉCNICA

ABAFADOR "Z2"

PROTEÇÃO AUDITIVA



Z2 6220

Kit de Higiene 6105

CARACTERÍSTICAS

O abafador Moldex Z2 é óptimo contra o ruído intermitente - ou para pessoas que não se sintam satisfeitas com tampões auditivos.

Todos os abafadores Moldex foram concebidos, tendo em mente o conforto do utente. Foram assim conseguidos, com estes produtos, altos níveis de conforto, sem comprometer a protecção desejada.



100% Sem PVC

Todos os produtos Moldex e suas embalagens não contêm PVC.

CERTIFICADO

Toda a gama de protecção auditiva cumpre os requirements da norma EN 352 e tem carimbo CE conforme os requisitos do Regulamento Europeu (EU) 2016/425.

Orgão responsável pela verificação dos requisitos (Módulo B) e controlo da produção (Módulo D):

IFA (0121) em St. Augustin (Alemanha).

Os produtos foram fabricados em uma instalação certificada com a ISO 9001.

DADOS DE ATENUAÇÃO

O abafador Moldex Z2 tem ultrapassado a norma EN 352, definidos na tabela em baixo. Os valores APV_f (M_f, S_f) dos protectores devem exceder os valores na tabela.

Requisito mínimos de atenuação (dB) EN 352

Freq. (Hz)	63	125	250	500	1000	2000	4000	8000
APV_f (dB)	-	5.0	8.0	10.0	12.0	12.0	12.0	12.0

Z2 (6220)

Freq. (Hz)	63	125	250	500	1000	2000	4000	8000
M_f (dB)	12.8	12.8	20.8	28.0	35.2	34.1	36.8	36.2
s_f (dB)	6.1	3.7	3.0	2.9	4.2	4.2	3.2	7.1
APV_f (dB)	6.7	9.1	17.8	25.1	31.0	29.9	33.6	29.4
Tamanho: M/L	H = 31 dB		M = 26 dB		L = 17 dB		SNR = 28 dB	

MATERIAIS

Concha: Polipropileno

Espuma Concha: Poliuretano

Almofada: Poliuretano, TPE

Espuma Almofada: Poliuretano

Faixa Cabeça: Poliacetal

PESO

Z2 (6220): 259 g

TESTE

O abafador Moldex Z2 tem sido testado segundo a norma EN 352 e cumpre todos os requisitos nas respectivas categorias.

Inflamabilidade

O auricular não se incendeia sob a aplicação de uma barra incandescente e deixam de apresentar qualquer alteração depois de removida a barra.

Construção

Todas as partes do auricular foram desenhadas e fabricadas de modo a não causarem danos físicos ao utente, se aplicados e utilizados de acordo com as instruções.

INSTRUÇÕES DE UTILIZAÇÃO

- O auricular deve ser usado segundo a legislação local, colocados, ajustados e mantidos segundo as instruções.
- Aviso: a não observação das instruções de aplicação e utilização, pode afectar a eficiência do produto quanto à protecção contra o ruído.
- Verifique os protectores e as almofadas, antes de cada utilização. Substitua-os, se estiverem danificados.
- Os protectores auriculares e as almofadas em particular podem deteriorar-se, devendo portanto ser examinados frequentemente, para detectar eventuais brechas ou roturas, por exemplo.
- O auricular deve ser armazenado em locais frios, não contaminados e secos. Não devem ser directamente expostos à luz solar ou ao calor.
- Estes produtos podem sofrer corrosão, se postos em contacto directo com certas substâncias químicas (como, por exemplo, hidrocarbonetos aromáticos).
- O auricular é reutilizável se for mantida a higiene do produto entre utilizações. Podem ser lavados com sabão neutro e água.
- Sugerimos que as almofadas e as peças interiores sejam substituídas pelas do kit de higiene, de seis em seis meses. Isto para assegurar níveis óptimos de conforto e protecção. A aplicação das "proteções higiénicas" das almofadas pode afectar o desempenho da protecção acústica dos protectores auriculares.

FICHA TÉCNICA

ABAFADOR "Z2"

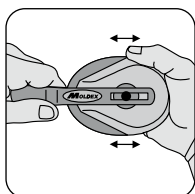
PROTEÇÃO AUDITIVA



INSTRUÇÕES PARA A APLICAÇÃO: Z2 (6220)

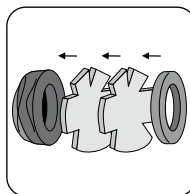


Coloque a banda por cima da cabeça. As conchas do abafador devem cobrir as orelhas.



A posição do das conchas pode ser alterada deslocando a faixa da cabeça.

INSTRUÇÕES PARA A APLICAÇÃO KIT DE HIGIENE (6105)



As peças de espuma e as almofadas são desmontáveis e podem ser substituídas por peças do "kit de higiene" (produto número 6105).

INFO

Para o ajudar na escolha do equipamento ou formação, por favor contacte-nos. Podemos oferecer-lhe um amplo leque de cursos de formação e material de apoio:

Moldex/Metric AG & Co. KG
Pol. Ind. Molí dels Frares
C/ Carrer C, nº 30
08620 - Sant Vicenç dels Horts

Tel.: 93 588 99 50
Fax: 93 588 99 53
sales@es.moldex-europe.com
www.moldex-europe.com