

SCHEDA TECNICA

CUFFIE AURICOLARI

PROTEZIONE CONTRO IL RUMORE



M1 6100

M2 6200

Kit igienico 6105

CARATTERISTICHE

Le cuffie auricolari Moldex „Serie M” sono ideali per la protezione da rumore intermittente - o per coloro che non possono utilizzare correttamente gli inserti auricolari. Entrambe le cuffie sono realizzate con materiale SoafCoat® in esclusivi colori iridescenti.

Tutti i dispositivi di protezione Moldex sono stati progettati pensando al loro utilizzatore, al fine di offrire il massimo comfort senza compromettere l'efficacia ottimale.



100% PVC free

Tutti i prodotti Moldex e le relative confezioni sono realizzati in materiali completamente privi di PVC.

CERTIFICAZIONE

La gamma dei prodotti per la protezione dell'udito Moldex soddisfa i requisiti indicati dalla norma EN 352 ed è marcata CE secondo quanto previsto dal regolamento europeo (UE)2016/425.

Responsabile della certificazione UE del tipo (Modulo B):

M1: FIOH (0403) di Helsinki (Finlandia)

M2: IFA (0121) di St. Augustin (Germania).

Responsabile del monitoraggio della produzione (Modulo D):

IFA (0121) di St. Augustin (Germania).

I prodotti sono realizzati in una fabbrica certificata ISO 9001.

DATI DI ATTENUAZIONE

La gamma di cuffie auricolari Moldex „Serie M” supera i requisiti minimi di attenuazione previsti dalla norma EN 352-1 indicati nella tabella qui sotto. I valori APV_f (M_f - S_f) delle cuffie auricolari devono superare questi dati.

Requisiti minimi di attenuazione (dB) EN 352

Freq. (Hz)	63	125	250	500	1000	2000	4000	8000
APV_f (dB)	-	5.0	8.0	10.0	12.0	12.0	12.0	12.0

M1 (6100)

Freq. (Hz)	63*	125	250	500	1000	2000	4000	8000
M_f (dB)	17.2	17.2	24.8	32.8	38.5	37.4	38.7	39.3
s_f (dB)	3.5	3.5	3.3	2.8	2.7	2.7	2.7	3.8
APV_f (dB)	13.6	13.6	21.5	30.0	35.8	34.8	36.1	35.5
Misure: S/M/L	H = 36 dB		M = 30 dB		L = 21 dB		SNR = 33 dB	

Di seguito presentiamo le tabelle dei dati di attenuazione relative alla cuffia auricolare Moldex „M2” (6200). La M2 può essere indossata in tre posizioni. Sulla testa, dietro la nuca o sotto il mento insieme a dispositivi di protezione del capo.



Sopra la testa



Sotto il mento



Dietro la nuca

M2 (6200) A - M2 indossata sopra la testa

Freq. (Hz)	63*	125	250	500	1000	2000	4000	8000
M_f (dB)	12.8	12.8	20.8	28.0	35.2	34.1	36.8	36.5
s_f (dB)	3.7	3.7	3.0	2.9	4.2	4.2	3.2	7.1
APV_f (dB)	9.1	9.1	17.8	25.1	31.0	29.9	33.6	29.4
Misure: M/L	H = 31 dB		M = 26 dB		L = 17 dB		SNR = 28 dB	

M2 (6200) B - M2 indossata sotto il mento

Freq. (Hz)	63*	125	250	500	1000	2000	4000	8000
M_f (dB)	14.4	14.4	22.4	29.4	34.8	36.3	39.5	40.7
s_f (dB)	4.9	4.9	3.9	3.1	2.3	3.6	3.3	2.6
APV_f (dB)	9.5	9.5	18.5	26.3	32.5	32.7	36.2	38.1
Misure: M/L	H = 35 dB		M = 27 dB		L = 17 dB		SNR = 30 dB	

M2 (6200) C - M2 indossata dietro la nuca

Freq. (Hz)	63*	125	250	500	1000	2000	4000	8000
M_f (dB)	12.8	12.8	20.1	27.2	33.0	34.5	36.8	36.1
s_f (dB)	4.4	4.4	3.5	4.1	3.5	3.8	4.8	5.8
APV_f (dB)	8.4	8.4	16.6	23.1	29.5	30.7	32.0	30.3
Misure: M/L	H = 31 dB		M = 25 dB		L = 16 dB		SNR = 27 dB	

*EN ISO 4869-2: 1995. Vengono utilizzati i valori di test a 125 Hz.

MATERIALI

M1 (6100)

Coppa: Polipropilene, TPE

Materiale fonoassorbente:

Poliuretano

Cuscinetto: Poliuretano, TPE

Supporto coppa: Poliacetato

Archetto: Acciaio

Cuscinetto archetto: Poliuretano, TPE

M2 (6200)

Coppa: Polipropilene, TPE

Materiale fonoassorbente:

Poliuretano

Cuscinetto: Poliuretano, TPE

Archetto: Poliacetato

Banda flessibile: Poliuretano

SCHEDA TECNICA

CUFFIE AURICOLARI

PROTEZIONE CONTRO IL RUMORE



PESO

M1 (6100): 283 g **M2 (6200):** 294 g

PROVE

Le cuffie auricolari „Serie M” sono state sottoposte alle prove previste dalla EN 352 e rispondono ai requisiti delle relative categorie.

Infiammabilità

Le cuffie auricolari non si incendiano a contatto con una fonte di calore (asta arroventata) e non continuano a bruciare una volta allontanate.

Costruzione

Tutte le parti delle cuffie auricolari sono progettate e costruite in modo che, se usate secondo le istruzioni, non possano causare danni all'utilizzatore.

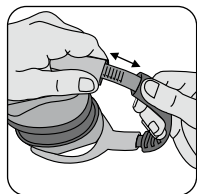
ISTRUZIONI PER L'USO

- Le cuffie auricolari devono essere usate in conformità a quanto previsto dalle relative legislazioni nazionali.
- Avvertenza: l'inosservanza delle istruzioni per l'uso e per l'indossamento può diminuire l'efficacia della protezione del prodotto contro il rumore.
- Controllare le cuffie ed i cuscinetti prima dell'uso. Sostituire la cuffia ed il kit igienico se danneggiati.
- Le cuffie, e in particolare i cuscinetti, possono deteriorarsi con l'uso e devono essere esaminati ad intervalli frequenti, per esempio per rotture o perdite di tenuta.
- I prodotti devono essere conservati in ambiente fresco ed asciutto.
- I prodotti potrebbero essere intaccati se posti a diretto contatto con sostanze chimiche, es. idrocarburi aromatici.
- Le cuffie auricolari sono riutilizzabili; pulire con acqua e sapone dopo l'uso.
- Suggeriamo di sostituire il kit igienico ogni 6 mesi. Questo assicura il mantenimento dei livelli ottimali di comfort e protezione.

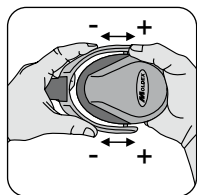
ISTRUZIONI PER L'INDOSSAMENTO M1 (6100)



1. Indossando la cuffia, l'archetto deve essere posizionato al centro della testa ed i cuscinetti devono coprire le orecchie.



2. La posizione della cuffia può essere cambiata muovendo l'archetto.



3. I cuscinetti devono essere a contatto con la testa. Non ci devono essere ostacoli come parti di occhiali o bardature di respiratori tra le coppe e la testa.

ISTRUZIONI PER L'INDOSSAMENTO M2 (6200)

Nota: unitamente ad altri dispositivi di protezione del capo la M2 può essere indossata solo sotto il mento (B) o dietro la nuca (C).



A. M2 sopra la testa

Indossando la cuffia, l'archetto deve essere posizionato al centro della testa ed i cuscinetti devono coprire le orecchie.



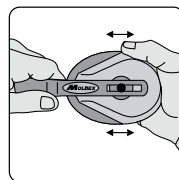
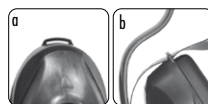
B. M2 sotto il mento

Indossando la cuffia con l'archetto sotto il mento, la banda nera flessibile deve essere inserita nelle asole sopra le coppe (vedi: a + b) e poi posizionata al centro della testa. I cuscinetti devono coprire le orecchie.



C. M2 dietro la nuca

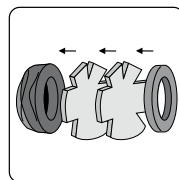
Indossando la cuffia con l'archetto dietro la nuca, la banda nera flessibile deve essere inserita nelle asole sopra le coppe (vedi: a + b) e poi posizionata al centro della testa. I cuscinetti devono coprire le orecchie.



La posizione della coppa può essere cambiata muovendo l'archetto.

Se la M2 viene indossata dietro la nuca, selezionare la misura più piccola dell'archetto.

KIT IGIENICO (6105)



Il materiale fonoassorbente e i cuscinetti sono staccabili e possono essere sostituiti con il „kit igienico” di ricambio (art. n. 6105).

INFO

Per un aiuto nella selezione del prodotto idoneo e per il suo corretto utilizzo contattateci. Disponiamo di vario materiale di supporto.

Moldex-Metric AG & Co. KG
Via C. Porta, 69
20831 Seregno (MB)

Tel.: +39 0362 23 91 20
Fax: +39 0362 23 47 89
info@it.moldex-europe.com
www.moldex-europe.com