

Scheda Tecnica Cuffia auricolare „Serie Z“

Protezione contro il rumore

MOLDEX



6220 Z2



6105 Kit igienico

Caratteristiche

a cuffia auricolare Moldex Z2 è l'ideale per la protezione da rumore intermittente – o per coloro che non possono utilizzare correttamente gli inserti auricolari.

Tutti i dispositivi di protezione Moldex sono stati progettati pensando al loro utilizzatore, al fine di offrire il massimo comfort senza compromettere l'efficacia ottimale.



100% PVC-FREE

Tutti i prodotti Moldex e le relative confezioni sono realizzati in materiali completamente privi di PVC.

Certificazione

La gamma dei prodotti per la protezione dell'udito Moldex soddisfa i requisiti indicati dalla norma EN 352 ed è marcata CE secondo quanto previsto dal regolamento europeo (UE) 2016/425.

Responsabile della certificazione UE del tipo (Modulo B) e del monitoraggio della produzione (Modulo D):

IFA (0121) di St. Augustin (Germania).

I prodotti sono realizzati in una fabbrica certificata ISO 9001.

Materiali

| | |
|----------------------------------|------------------|
| Coppa: | Polipropilene |
| Materiale fonoassorbente: | Poliuretano |
| Cuscinetto: | Poliuretano, TPE |
| Archetto: | Poliacetato |
| Banda flessibile: | Poliuretano |

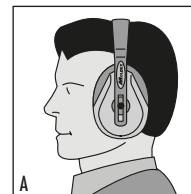
Peso

Z2 (6220): 259 g

Dati di Attenuazione

La cuffia auricolare Moldex Z2 supera i requisiti minimi di attenuazione previsti dalla norma EN 352 indicati nella tabella qui sotto.

Di seguito presentiamo le tabelle dei dati di attenuazione relative alla cuffia auricolare Moldex „Z2“ (6220). La Z2 può essere indossata in tre posizioni. Sulla testa, dietro la nuca o sotto il mento insieme a dispositivi di protezione del capo.



Sopra la testa



Sotto il mento



Dietro la nuca

Z2 6220 – A – Sopra la testa

| Freq (Hz) | 125 | 250 | 500 | 1000 | 2000 | 4000 | 8000 | SNR | H | M | L |
|-----------------------------|------|------|------|------|------|------|------|--------------------|------|------|------|
| m_t (dB) | 12,8 | 20,8 | 28,0 | 35,2 | 34,1 | 36,8 | 36,5 | 30,6 | 34,8 | 28,9 | 20,6 |
| s_t (dB) | 3,7 | 3,0 | 2,9 | 4,2 | 4,2 | 3,2 | 7,1 | 2,4 | 3,6 | 2,2 | 2,9 |
| APV_t (dB) | 9,1 | 17,8 | 25,1 | 31,0 | 29,9 | 33,6 | 29,4 | 28 | 31 | 27 | 18 |
| Misura: M/L | | | | | | | | SNR = 28 dB | | | |

Z2 6220 – B – Sotto il mento / C – Dietro la nuca

| Freq (Hz) | 125 | 250 | 500 | 1000 | 2000 | 4000 | 8000 | SNR | H | M | L |
|--|------|------|------|------|------|------|------|--------------------|------|------|------|
| m_t (dB) | 12,8 | 18,5 | 25,3 | 34,3 | 36,6 | 38,7 | 38,5 | 30,0 | 36,4 | 27,6 | 19,8 |
| s_t (dB) | 3,5 | 2,3 | 2,5 | 4,9 | 4,7 | 4,6 | 4,1 | 2,4 | 3,5 | 2,4 | 2,6 |
| APV_t (dB) | 9,3 | 16,2 | 22,8 | 29,4 | 31,9 | 34,1 | 34,4 | 28 | 33 | 25 | 17 |
| Sotto il mento: Misura M/L / Dietro la nuca: Misura S | | | | | | | | SNR = 28 dB | | | |

m_t = Mean sound attenuation
s_t = Standard deviation
APV_t = Assumed protection value

Prove

La cuffia auricolare Z2 è stata sottoposta alle prove previste dalla EN 352 e risponde ai requisiti delle relative categorie.

Infiammabilità

La cuffia auricolare non si incendia a contatto con una fonte di calore (asta arroventata) e non continua a bruciare una volta allontanata.

Costruzione

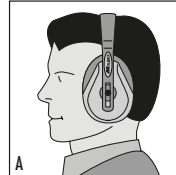
Tutte le parti della cuffia auricolare è progettata e costruita in modo che, se usata secondo le istruzioni, non possa causare danni all'utilizzatore.

Istruzioni per l'uso

- La cuffia auricolare deve essere usata in conformità a quanto previsto dalle relative legislazioni nazionali.
- Avvertenza: l'inosservanza delle istruzioni per l'uso e per l'indossamento può diminuire l'efficacia della protezione del prodotto contro il rumore.
- Controllare la cuffia ed i cuscinetti prima dell'uso. Sostituire la cuffia ed il kit igienico se danneggiati.
- La cuffia, e in particolare i suoi cuscinetti, può deteriorarsi con l'uso e deve essere esaminata ad intervalli frequenti, per esempio per rotture o perdite di tenuta.
- I prodotti devono essere conservati in ambiente fresco ed asciutto.
- I prodotti potrebbero essere intaccati se posti a diretto contatto con sostanze chimiche, es. idrocarburi aromatici.
- Le cuffie auricolari sono riutilizzabili, purché vengano sottoposte a corretta igiene. Pulire con sapone neutro e acqua.
- Sugeriamo di sostituire il kit igienico ogni 6 mesi. Questo assicura il mantenimento dei livelli ottimali di comfort e protezione.

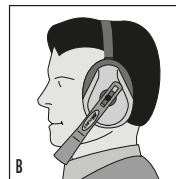
Istruzioni per l'indossamento Z2 (6220)

Nota: unitamente ad altri dispositivi di protezione del capo la Z2 può essere indossata solo sotto il mento (B) o dietro la nuca (C).



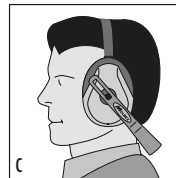
A. Z2 sopra la testa

Indossando la cuffia, l'archetto deve essere posizionato al centro della testa ed i cuscinetti devono coprire le orecchie.



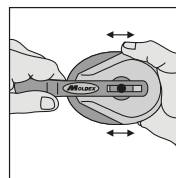
B. Z2 sotto il mento

Indossando la cuffia con l'archetto sotto il mento, la banda nera flessibile deve essere inserita nelle asole sopra le coppe (vedi: 1 + 2) e poi posizionata al centro della testa. I cuscinetti devono coprire le orecchie.



C. Z2 dietro la nuca

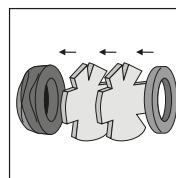
Indossando la cuffia con l'archetto dietro la nuca, la banda nera flessibile deve essere inserita nelle asole sopra le coppe (vedi: 1 + 2) e poi posizionata al centro della testa. I cuscinetti devono coprire le orecchie.



La posizione della coppa può essere cambiata muovendo l'archetto.

Se la Z2 viene indossata dietro la nuca, selezionare la misura più piccola dell'archetto.

Kit igienico (6105)



Il materiale fonoassorbente e i cuscinetti sono staccabili e possono essere sostituiti con il „kit igienico“ di ricambio (art. n. 6105).

Info

Per un aiuto nella selezione del prodotto idoneo e per il suo corretto utilizzo contattateci. Disponiamo di vario materiale di supporto.

Moldex/Metric AG & Co. KG

Via C. Porta, 69
20831 Seregno (MB)
Tel.: +39 0362 23 91 20
info@it.moldex-europe.com
www.moldex-europe.com