

# SCHEDA TECNICA

## CUFFIA AURICOLARE „SERIE Z“

PROTEZIONE CONTRO IL RUMORE



**Z2 6220**

**Kit igienico 6105**

### CARATTERISTICHE

La cuffia auricolare Moldex Z2 è l'ideale per la protezione da rumore intermittente - o per coloro che non possono utilizzare correttamente gli inserti auricolari.

Tutti i dispositivi di protezione Moldex sono stati progettati pensando al loro utilizzatore, al fine di offrire il massimo comfort senza compromettere l'efficacia ottimale.



#### 100% PVC-FREE

Tutti i prodotti Moldex e le relative confezioni sono realizzati in materiali completamente privi di PVC.

### CERTIFICAZIONE

La gamma dei prodotti per la protezione dell'udito Moldex soddisfa i requisiti indicati dalla norma EN 352 ed è marcata CE secondo quanto previsto dal regolamento europeo (UE)2016/425.

Responsabile della certificazione UE del tipo (Modulo B) e del monitoraggio della produzione (Modulo D):

IFA (0121) di St. Augustin (Germania).

I prodotti sono realizzati in una fabbrica certificata ISO 9001.

### DATI DI ATTENUAZIONE

La cuffia auricolare Moldex Z2 supera i requisiti minimi di attenuazione previsti dalla norma EN 352 indicati nella tabella qui sotto. I valori  $APV_f$  ( $M_f$ ,  $s_f$ ) della cuffia auricolare devono superare questi dati.

#### Requisiti minimi di attenuazione (dB) EN 352

Freq. (Hz)	63	125	250	500	1000	2000	4000	8000
$APV_f$ (dB)	-	5.0	8.0	10.0	12.0	12.0	12.0	12.0

#### Z2 (6220)

Freq. (Hz)	63	125	250	500	1000	2000	4000	8000
$M_f$ (dB)	12.8	12.8	20.8	28.0	35.2	34.1	36.8	36.2
$s_f$ (dB)	6.1	3.7	3.0	2.9	4.2	4.2	3.2	7.1
$APV_f$ (dB)	6.7	9.1	17.8	25.1	31.0	29.9	33.6	29.4
Misura: M/L	H = 31 dB		M = 26 dB		L = 17 dB		<b>SNR = 28 dB</b>	

### MATERIALI

<b>Coppa:</b>	Polipropilene
<b>Materiale fonoassorbente:</b>	Poliuretano
<b>Cuscinetto:</b>	Poliuretano, TPE
<b>Archetto:</b>	Poliacetato

### PESO

**Z2 (6220):** 259 g

### PROVE

La cuffia auricolare Z2 è stata sottoposta alle prove previste dalla EN 352 e risponde ai requisiti delle relative categorie.

#### Infiammabilità

La cuffia auricolare non si incendia a contatto con una fonte di calore (asta arroventata) e non continua a bruciare una volta allontanata.

#### Costruzione

Tutte le parti della cuffia auricolare è progettata e costruita in modo che, se usata secondo le istruzioni, non possa causare danni all'utilizzatore.

### ISTRUZIONI PER L'USO

- La cuffia auricolare deve essere usata in conformità a quanto previsto dalle relative legislazioni nazionali.
- Avvertenza: l'inosservanza delle istruzioni per l'uso e per l'indossamento può diminuire l'efficacia della protezione del prodotto contro il rumore.
- Controllare la cuffia ed i cuscinetti prima dell'uso. Sostituire la cuffia ed il kit igienico se danneggiati.
- La cuffia, e in particolare i suoi cuscinetti, può deteriorarsi con l'uso e deve essere esaminata ad intervalli frequenti, per esempio per rotture o perdite di tenuta.
- I prodotti devono essere conservati in ambiente fresco ed asciutto.
- I prodotti potrebbero essere intaccati se posti a diretto contatto con sostanze chimiche, es. idrocarburi aromatici.
- Le cuffie auricolari sono riutilizzabili, purchè vengano sottoposte a corretta igiene. Pulire con sapone neutro e acqua.
- Sugeriamo di sostituire il kit igienico ogni 6 mesi. Questo assicura il mantenimento dei livelli ottimali di comfort e protezione.

# SCHEDA TECNICA

## CUFFIA AURICOLARE „SERIE Z“

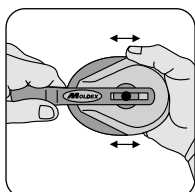
PROTEZIONE CONTRO IL RUMORE



### ISTRUZIONI PER L'INDOSSAMENTO Z2 (6220)

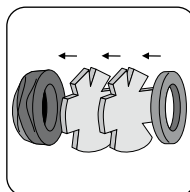


Indossando la cuffia, l'archetto deve essere posizionato al centro della testa ed i cuscinetti devono coprire le orecchie.



La posizione della coppa può essere cambiata muovendo l'archetto.

### ISTRUZIONI PER LA MANUTENZIONE: KIT IGIENICO (6105)



Il materiale fonoassorbente e i cuscinetti sono staccabili e possono essere sostituiti con il „kit igienico“ di ricambio (art. n. 6105).

#### INFO

Per un aiuto nella selezione del prodotto idoneo e per il suo corretto utilizzo contattateci. Disponiamo di vario materiale di supporto.

Moldex-Metric AG & Co. KG  
Via C. Porta, 69  
20831 Seregno (MB)

Tel.: +39 0362 23 91 20  
Fax: +39 0362 23 47 89  
info@it.moldex-europe.com  
www.moldex-europe.com