



**6220** Z2



**6105** Kit Higiénico

## Características

La orejera Moldex Z2 es ideal para protegerse de ruidos intermitentes o para aquellas personas que no consiguen adaptarse a los tapones auditivos de una forma confortable y segura. Todos los productos de Moldex se han diseñado pensando en el usuario, para ofrecer altos niveles de confort sin perjudicar la protección óptima.



### 100% libre de PVC

Todos los productos Moldex y sus embalajes no contienen PVC.

## Certificación

Toda la gama de protección auditiva Moldex cumple los requerimientos de la norma EN 352 y tiene el marcado CE de acuerdo con los requisitos del Reglamento Europeo (EU) 2016/425.

Organismo responsable de la comprobación de estos requisitos (Módulo B) y del control de producción (Módulo D): IFA (0121) en St. Augustin (Alemania).

Los productos se han fabricado en una planta certificada con la ISO 9001.

## Materiales

**Copa:** Polipropileno

**Espuma de la copa:** Poliuretano

**Almohadillas:** Poliuretano, TPE

**Espuma de las almohadillas:** Poliuretano

**Banda de la cabeza:** Poliacetal

**Tira flexible:** Poliuretano

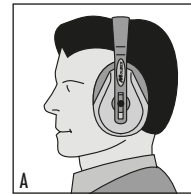
## Peso

**Z2 (6220):** 259 g

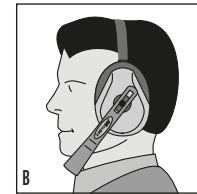
## Datos de atenuación

La orejera Moldex Z2 ha superado la norma EN 352.

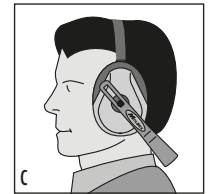
Los datos de atenuación para las orejeras Moldex „Z2“ (6220) se presentan en la tabla siguiente. Recordar que las orejeras „Z2“ pueden ser utilizadas en tres posiciones: en la cabeza, en la nuca o bajo la barbilla juntamente con la protección para la cabeza.



En la cabeza



Bajo la barbilla



En la nuca

### Z2 6220 – A – En la cabeza

Freq (Hz)	125	250	500	1000	2000	4000	8000	SNR	H	M	L
$m_t$ (dB)	12,8	20,8	28,0	35,2	34,1	36,8	36,5	30,6	34,8	28,9	20,6
$s_t$ (dB)	3,7	3,0	2,9	4,2	4,2	3,2	7,1	2,4	3,6	2,2	2,9
$APV_t$ (dB)	9,1	17,8	25,1	31,0	29,9	33,6	29,4	28	31	27	18
Tamaño: M/L								SNR = 28 dB			

### Z2 6220 – B – Bajo la barbilla / C – En la nuca

Freq (Hz)	125	250	500	1000	2000	4000	8000	SNR	H	M	L
$m_t$ (dB)	12,8	18,5	25,3	34,3	36,6	38,7	38,5	30,0	36,4	27,6	19,8
$s_t$ (dB)	3,5	2,3	2,5	4,9	4,7	4,6	4,1	2,4	3,5	2,4	2,6
$APV_t$ (dB)	9,3	16,2	22,8	29,4	31,9	34,1	34,4	28	33	25	17
Bajo la barbilla: Tamaño M/L / En la nuca: Tamaño S								SNR = 28 dB			

$m_t$  = Atenuación sonora media

$s_t$  = Desviación estándar

$APV_t$  = Valor de protección asumido

## Pruebas

La orejera Moldex Z2 ha sido probada según la norma EN 352 y cumple todos los requisitos de las categorías relevantes.

### Inflamabilidad

La orejera no se incendia tras la aplicación de una barra caliente, ni después de quitarla.

### Construcción

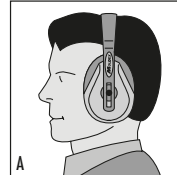
Todas las partes de la orejera están diseñadas y fabricadas para que el usuario no esté expuesto a daños físicos cuando se las coloca y las utiliza según las instrucciones.

## Instrucciones de uso

- La orejera debe usarse según la legislación nacional vigente, así como colocarse, ajustarse y mantenerse según las instrucciones del fabricante.
- Atención: El no cumplimiento de las instrucciones de uso y de colocación de estos productos puede afectar a la eficiencia de los mismos en la protección contra el ruido.
- Comprobar las orejeras y las almohadillas antes de usar. Reemplazar los cascos o almohadillas si están dañados.
- La orejera y en particular las almohadillas pueden deteriorarse por el uso y deben ser examinados en intervalos frecuentes, por ejemplo para detectar roturas o fugas.
- La orejera debe ser almacenada en un ambiente seco y no contaminado. No deben ser expuestas directamente a los rayos solares o al calor.
- El contacto con ciertas sustancias químicas puede afectar a este producto (Ej.: hidrocarburos aromáticos).
- La orejera es reutilizable y se debe limpiar para su buen mantenimiento entre usos. Usar agua y jabón neutro.
- Sugerimos cambiar cada seis meses las almohadillas y espumas del kit higiénico. Esto asegurará unos óptimos niveles de protección y confort. La colocación de las “cubiertas higiénicas” de las almohadillas puede afectar la efectividad acústica de las orejeras.

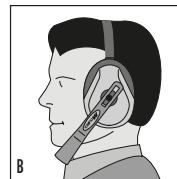
## Instrucciones de colocación Z2 (6220)

Nota: Juntamente con la protección para la cabeza se pueden utilizar las orejeras Z2 bajo la barbilla (B) o en la nuca (C).



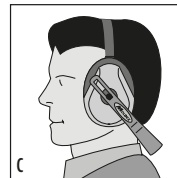
### A. Z2 en la cabeza

Cuando se colocan las orejeras, la banda debe situarse en medio de la cabeza y las orejeras deben cubrir las orejas.



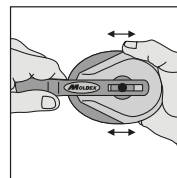
### B. Z2 bajo la barbilla

Cuando se utilicen las orejeras bajo la barbilla, la tira negra flexible se ha de poner en la parte alta de las copas (ver: a + b) y posicionarla en medio de la cabeza. La almohadilla debe cubrir la oreja.



### C. Z2 en la nuca

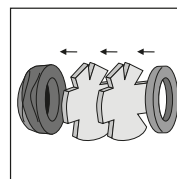
Cuando se utilicen las orejeras en la nuca, la tira negra flexible se ha de poner en la parte alta de las copas (ver: 1 + 2) y posicionarla en medio de la cabeza. La almohadilla debe cubrir la oreja.



La posición de las copas puede cambiarse moviendo la banda de la cabeza.

Si la Z2 se coloca en la nuca, seleccionar la medida más pequeña de la cinta.

## Kit Higiénico (6105)



Los rellenos de espuma y las almohadillas son desechables y pueden reemplazarse por recambios del kit de recambios de Moldex, artículo nº 6105.

## Info

Si necesitáis ayuda para la selección de protecciones o bien formación, contactad con nosotros. Ofrecemos un amplio abanico de cursos de formación y material de apoyo.

### Moldex/Metric AG & Co. KG

Pol. Ind. Molí dels Frares  
C/ Carrer C, nº 30  
08620 - Sant Vicenç dels Horts  
Tel.: 93 588 99 50  
Fax: 93 588 99 53  
sales@es.moldex-europe.com  
www.moldex-europe.com