



6220 Z2



6105 Hygiene-Set

Hauptmerkmale

Die Moldex Gehörschutzkapsel Z2 bietet idealen Schutz bei wechselnder Lärmbelastung oder bei Akzeptanzproblemen von Gehörschutzstöpseln.

Alle Gehörschutzprodukte von Moldex sind anwenderfreundlich, mit einem hohen Maß an Komfort und für maximale Sicherheit.



100% PVC-Frei

Moldex verzichtet bei sämtlichen Produkten und Verpackungen auf PVC.

Zertifizierung

Moldex Gehörschutzprodukte sind nach EN 352 geprüft und tragen das CE-Kennzeichen gemäß der EU-Verordnung (EU) 2016/425. Das Institut für Arbeitsschutz der Deutschen Gesetzlichen Unfallversicherung IFA (0121) in St. Augustin (Deutschland) ist verantwortlich für die Baumusterprüfung (Modul B) und die laufende Produktüberwachung (Modul D). Die Produkte sind in einer nach ISO 9001 zertifizierten Produktionsstätte gefertigt.

Material

Kapsel: Polypropylen

Kapselpolster: Polyurethan

Dichtkissen: Polyurethan, TPE

Kissenschaum: Polyurethan

Kapselbügel: Polyacetal

Flexibles Band: Polyurethan

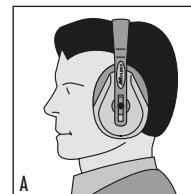
Gewicht

Z2 (6220): 259 g

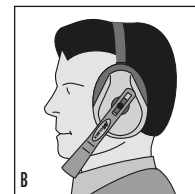
Technische Anforderungen

Moldex Gehörschutzprodukte erfüllen die Mindestanforderungen der Dämmwerte für die Zulassung nach EN 352.

Die unten aufgeführten Tabellen enthalten die Dämmwerte der Gehörschutzkapsel Z2 (6200). Der Z2 kann in drei verschiedenen Positionen getragen werden. Bei Variante B und C kann zusätzlich auch ein Schutzhelm getragen werden.



Bügel über Kopf



Bügel am Kinn



Bügel im Nacken

Z2 6220 – A – Bügel über Kopf

Freq (Hz)	125	250	500	1000	2000	4000	8000	SNR	H	M	L
m_t (dB)	12,8	20,8	28,0	35,2	34,1	36,8	36,5	30,6	34,8	28,9	20,6
s_t (dB)	3,7	3,0	2,9	4,2	4,2	3,2	7,1	2,4	3,6	2,2	2,9
APV_t (dB)	9,1	17,8	25,1	31,0	29,9	33,6	29,4	28	31	27	18
Größe: M/L								SNR = 28 dB			

Z2 6220 – B – Bügel am Kinn / C – Bügel im Nacken

Freq (Hz)	125	250	500	1000	2000	4000	8000	SNR	H	M	L
m_t (dB)	12,8	18,5	25,3	34,3	36,6	38,7	38,5	30,0	36,4	27,6	19,8
s_t (dB)	3,5	2,3	2,5	4,9	4,7	4,6	4,1	2,4	3,5	2,4	2,6
APV_t (dB)	9,3	16,2	22,8	29,4	31,9	34,1	34,4	28	33	25	17
Bügel am Kinn: Größe M/L / Bügel im Nacken: Größe S								SNR = 28 dB			

m_t = Mean sound attenuation
s_t = Standard deviation
APV_t = Assumed protection value

Prüfung

Die Gehörschutzkapsel ist nach EN 352 getestet, zugelassen und erfüllt alle Anforderungen der relevanten Normkriterien.

Entflammbarkeit

Gehörschutzkapseln dürfen weder entflammbar sein, noch dürfen sie nach dem Kontakt mit starker Hitze weiter glühen.

Konstruktion

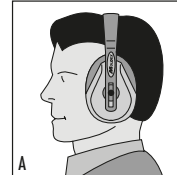
Alle Teile der Gehörschutzkapsel sind so konstruiert, dass sie – unter Beachtung der Gebrauchsanweisung – beim Tragen keine Verletzungen verursachen.

Gebrauchsanweisung

- Die Gehörschutzkapseln müssen in Übereinstimmung mit der entsprechenden nationalen Gesetzgebung verwendet werden.
- Achtung: Bei Nichtbeachtung der Gebrauchshinweise und Aufsetzanleitungen kann die Schutzwirkung der Produkte gegen Lärm erheblich beeinträchtigt werden.
- Die Gehörschutzkapseln vor Gebrauch auf Beschädigung prüfen.
- Die Dichtkissen bei nicht einwandfreiem Zustand austauschen.
- Alle Bauteile regelmäßig auf Gebrauchsschäden und Dichtsitz prüfen.
- Die Produkte sollten kühl und trocken gelagert werden. Nicht dem direkten Sonnenlicht aussetzen.
- Bei Kontakt mit bestimmten chemischen Substanzen, wie aromatischen Kohlenwasserstoffen (z.B. Toluol), können die Produkte beschädigt werden.
- Gehörschutzkapseln sind wiederverwendbar und sollten aus hygienischen Gründen nach Gebrauch mit mildem Seifenwasser gereinigt werden.
- Wir empfehlen, alle 6 Monate die Kapselpolster und Dichtkissen durch Kauf eines Hygiene-Sets auszutauschen. Dies gewährleistet ein Optimum an Komfort und Sicherheit.

Aufsetzanleitung Z2 (6220)

Zur Info: Zur Verwendung eines Schutzhelms kann der Z2 auch als Nacken- oder Kinnbügel getragen werden.



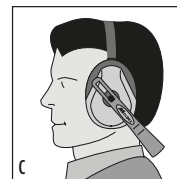
A. Z2 über Kopf (Kopfbügel)

Den Gehörschutz so positionieren, dass der Kopfbügel in der Mitte des Kopfes aufliegt und die Ohren durch die Kapseln vollständig geschützt sind.



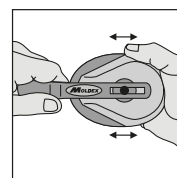
B. Z2 am Kinn (Kinnbügel)

Wenn der Z2 mit dem Bügel unter dem Kinn getragen wird, muss das schwarze flexible Kopfband durch die beiden dafür vorgesehenen Ösen am oberen Rand der Kapseln durchgezogen werden (siehe 1+2). Das flexible Band so positionieren, dass es in der Mitte des Kopfes aufliegt und die Ohren durch die Kapseln vollständig geschützt sind.



C. Z2 im Nacken (Nackenbügel)

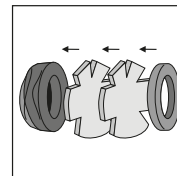
Wenn der Z2 mit dem Bügel im Nacken getragen wird, muss das schwarze flexible Kopfband durch die beiden dafür vorgesehenen Ösen am oberen Rand der Kapseln durchgezogen werden (siehe 1+2). Das flexible Band so positionieren, dass es in der Mitte des Kopfes aufliegt und die Ohren durch die Kapseln vollständig geschützt sind.



Die Position der Kapsel kann durch Verschieben des Bügels angepasst werden.

Wird der Z2 mit dem Bügel im Nacken getragen, sollte die kürzeste Einstellung gewählt werden.

Hygiene-Set (6105)



Dichtkissen und Kapselpolster können durch das Hygiene-Set ausgetauscht werden.

Info

Wir helfen Ihnen gerne bei der Auswahl der richtigen Gehörschutzprodukte oder Anwenderschulungen. Für Rückfragen, Beratungen und Info-Material nehmen Sie bitte Kontakt mit uns auf.

Moldex/Metric AG & Co. KG

Tübinger Straße 50
72141 Walddorfhäslach · Germany
Tel.: +49 (0) 7127 8101-175
service@moldex-europe.com
www.moldex-europe.com