

# FICHA TÉCNICA

## MÁSCARA PANORÂMICA

PROTEÇÃO CONTRA PARTÍCULAS,  
GASES E VAPORES



### SERIES 9000

#### Tamanho S



**9001** Conexão Easy Lock®  
 („Fecha Fácil“)

**9004** Conexão EN 148-1

#### Tamanho M



**9002** Conexão Easy Lock®  
 („Fecha Fácil“)

**9005** Conexão EN 148-1

#### Tamanho L



**9003** Conexão Easy Lock®  
 („Fecha Fácil“)

**9006** Conexão EN 148-1

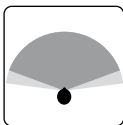
### CARACTERÍSTICAS



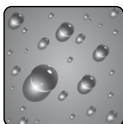
**Extremamente leve**  
devido à tecnologia de construção sem moldura.



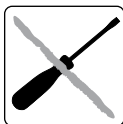
**Lentes Panorâmicas**  
Fabricado em Policarbonato.



**Painéis laterais com visão periférica**  
Permite percepção total do meio, ao redor e movimentos.



**Camada especial hidrofóbica que permite uma fácil limpeza**  
A peça protectora facial repele líquidos, é fácil de limpar e resistente aos dissolventes.



**Fácil limpeza. Fácil manutenção.**  
Devido aos componentes facilmente acessíveis e ao seu desenho diáfano.



**Sistema de filtros EasyLock® („Fecha Fácil“)**  
Não são precisos adaptadores nem peças especiais.



**100% livre de PVC**  
Todos os produtos da Moldex e os embalagens utilizados não têm PVC.

### CERTIFICADO

A série 9000 de Moldex cumpre os requisitos da norma EN 136:1998 CL2. Os produtos têm carimbo CE conforme os requisitos do Regulamento Europeu (EU) 2016/425. O IFA (0121) em St. Augustin (Alemanha) é o órgão responsável pela verificação dos requisitos (Módulo B) e controlo da produção (Módulo D).

Os produtos foram fabricados em uma instalação de produção certificada com a ISO 9001.

### MATERIAL

**Peça Protectora Facial:** Policarbonato

**Corpo:** Elastómero Termoplástico (TPE)

**Elástico Cabeça:** Elastómero Termoplástico (TPE)

**Válvula:** Polipropileno (PP)

**Válvula Inalação:** Borracha natural

**Válvula Exalação:** Borracha silicone

### PESO

**9001:** 370 g

**9002:** 360 g

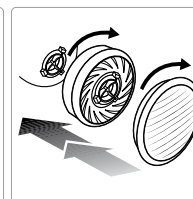
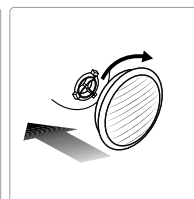
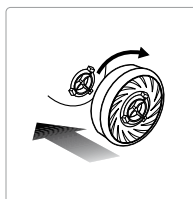
**9003:** 355 g

**9004:** 375 g

**9005:** 365 g

**9006:** 360 g

### EASYLOCK®



Filtro Gás		Filtro de Partículas		Filtros combinados	
Artigo	Tipo de Filtro	Artigo	Tipo de Filtro	Artigo	Tipo de Filtro
9100	A1	9010	P1 R	9120	A1P2 R
9200	A2	9020	P2 R	9230	A2P3 R
9300	ABE1	9030	P3 R	9430	ABEK1P3 R
9400	ABEK1	9022	P2 R + O <sub>3</sub>	9730	ABEK1HgP3 R D
9500	A2B2E1	9032	P3 R + O <sub>3</sub>		
9600	AX				
9800	ABEK2				

# FICHA TÉCNICA

## MÁSCARA PANORÂMICA

PROTEÇÃO CONTRA PARTÍCULAS,  
GASES E VAPORES



### TESTES

Os respiradores da série 9000 da Moldex têm sido examinados segundo a norma EN136:1998 CL2 e cumprem os requisitos das categorias relevantes da norma.

#### Fuga interna da peça facial

Dez sujeitos com os respiradores colocados foram examinados realizando uma variedade de exercícios num aparato estandarizado. Durante o exercício foi determinado a quantidade de aerossol que penetrou nos filtros, o selado facial e as válvulas. A fuga interna do contaminante não deve exceder o 0,05% em nenhum dos sujeitos submetidos a exame em todos os exercícios realizados.

#### Inflamabilidade

As peças faciais passaram através de uma chama a 950°C (+/- 50°C) durante 5 segundos a uma distância de 250 mm das boquilhas crematórias. Depois de passar a chama, a peça facial acabou por se apagar por si.

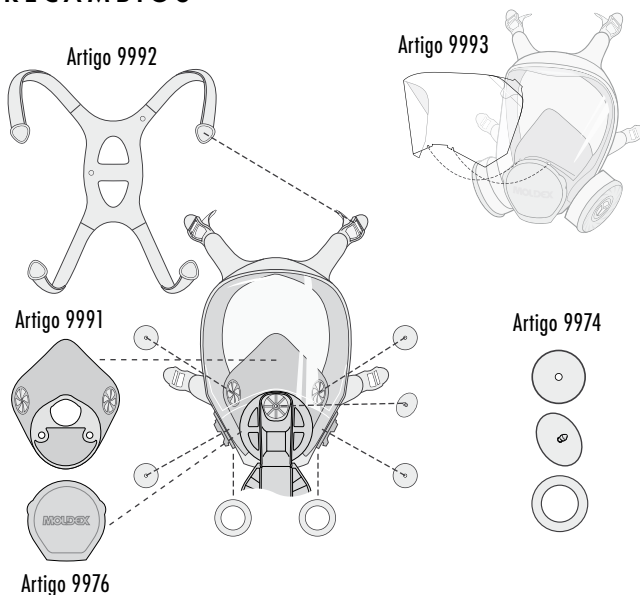
#### Resistência à tracção

A conexão entre o corpo da máscara e o filtro pode suportar uma força máxima de tracção de 500 Nw.

#### Resistência mecânica

A lente pode suportar o impacto de uma bola de aço de um diâmetro de 22mm lançada sobre a lente desde uma altura de 1,3m. Depois do impacto, o selado facial da máscara panorâmica deve ter ficado intacto.

### RECÂMBIOS

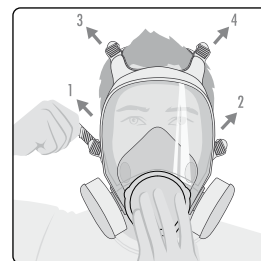
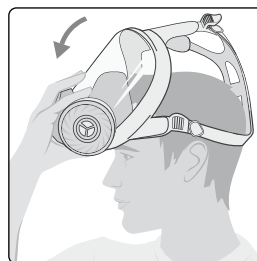


Artigo	Descrição
9974 <sub>02</sub>	Juntas EasyLock® + Kit Válvulas
9975 <sub>02</sub>	Juntas EN148-1 + Kit Válvulas
9976 <sub>01</sub>	Cobertura válvula de exalação
9991 <sub>02</sub>	Parte nasal interna

Artigo	Descrição
9992 <sub>02</sub>	Arneses da cabeça
9993 <sub>02</sub>	Protector facial
9998 <sub>02</sub>	Kit visual

### INSTRUÇÕES DE COLOCAÇÃO

Pôr e tirar muito fácil



### EXAME DO SELADO FACIAL



### INFORMAÇÃO IMPORTANTE PARA OS UTENTES

- Esta máscara de protecção respiratória não fornece oxigénio (O<sub>2</sub>)
- O produto não contém peças metálicas que possam causar ignição em atmosferas com risco de explosões.
- No caso de perguntas sobre o uso do produto, consultar a MOLDEX.
- Além disso, durante o uso de aparelhos de protecção respiratória, devem-se respeitar as normas e estipulações pertinentes.
- Em pessoas com barba, costeletas longas ou outras anomalias na região dos contornos de vedação, poderá eventualmente haver dificuldades em se obter uma vedação correcta.
- Não é permitido fazer nenhuma alteração nas máscaras.
- Observe as instruções de uso ao usar a máscara. A não observação destas instruções para o uso do produto e a negligência de uso da protecção respiratória em áreas contaminadas com substâncias nocivas pode prejudicar a saúde do usuário, causando danos permanentes.
- **Atenção: Não é permitido trabalhar com aparelhos de filtro em espaços má arejados ou em áreas muito fechadas.**

### INFO

Para o ajudar na escolha e formação, por favor contacte-nos. Podemos oferecer-lhe um amplo leque de cursos de formação e material de apoio:

MOLDEX-METRIC AG & Co. KG  
Pol. Ind. Molí dels Frares  
C/ Carrer C, nº 30  
08620 - Sant Vicenç dels Horts

Tel.: 93 588 99 50  
Fax: 93 588 99 53  
sales@es.moldex-europe.com  
www.moldex-europe.com