

DATASHEET

TWISTERS® OORDOPPEN

BESCHERMING TEGEN LAWAAI

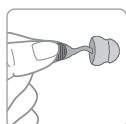


Twisters® Cord 6441



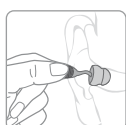
Twisters® Trio Cord 6451

KENMERKEN



Handig greepje

Eenvoudig in en uit doen



Hygiënisch

Oordop vastpakken en samenrollen is niet nodig



Pasvorm

Twist & Push voor de beste pasvorm



Draagkoord

Tegen verlies. Kan rond de nek gedragen worden.



100% PVC-vrij

Alle Moldex producten en verpakkingen zijn volledig vrij van PVC

Twisters® Cord



Zachte voorgevormde foam oordop

Kan meerdere dagen gebruikt worden

Twisters® Trio Cord



Afwasbare TPE oordop

Kan meerdere weken gebruikt worden



Comfortabel

Zachte flexibele lamellen zorgen voor een prettige afsluiting van het oor



PocketPak®

Wordt geleverd in een praktisch bewaardoosje

DEMPINGSGEGEVENS

De Moldex gehoorbeschermingsproducten voldoen aan de minimum dempingseisen van de EN 352-2.

Minimum dempingseisen (dB) EN 352

Freq. (Hz)	63	125	250	500	1000	2000	4000	8000
APV _f (dB)	-	5.0	8.0	10.0	12.0	12.0	12.0	12.0

Twisters® Cord (6441)

Freq. (Hz)	63*	125	250	500	1000	2000	4000	8000
M _f (dB)	32.9	32.9	30.6	33.4	34.5	37.7	40.7	45.7
s _f (dB)	5.2	5.2	5.1	4.9	4.6	4.2	3.3	4.6
APV _f (dB)	27.7	27.7	25.5	28.5	29.9	33.5	37.4	41.1
Maat: 10-14	H = 34 dB		M = 30 dB		L = 28 dB		SNR = 34 dB	

* EN ISO 4869-2:1995. Er worden 125 Hz testwaarden gebruikt.

Twisters® Trio Cord (6451)

Freq. (Hz)	63	125	250	500	1000	2000	4000	8000
M _f (dB)	31.1	29.7	33.3	33.2	37.5	34.9	36.3	43.0
s _f (dB)	5.3	4.7	5.2	4.8	4.1	4.6	4.5	3.6
APV _f (dB)	25.7	25.0	28.1	28.4	33.4	30.4	31.7	39.4
Maat: 8-12	H = 32 dB		M = 31 dB		L = 29 dB		SNR = 33 dB	

M_f = Mean sound attenuation

s_f = Standard deviation

APV_f = Assumed protection value

MATERIALEN

Twisters® Cord (6441): PUR, PC, TPE

Twisters® Trio Cord (6451): PC, TPE

GEWICHT (PER PAAR)

Twisters® Cord: 2.5 g **zonder koord:** 1.3 g

Twisters® Trio Cord: 2.8 g

DATASHEET

TWISTERS® OORDOPPEN

BESCHERMING TEGEN LAWAAI



CERTIFICERING

Moldex gehoorbeschermingsproducten zijn getest volgens EN 352 en zijn voorzien van het CE-keurmerk in overeenstemming met EU-verordening (EU)2016/425.

Het instituut FIOH (0403) in Helsinki (Finland) is verantwoordelijk voor de type goedkeuring (Module B). Het instituut IFA (0121) in St. Augustin (Duitsland) is verantwoordelijk voor de lopende productmonitoring (Module D). De producten worden gemaakt in een ISO 9001 gecertificeerd bedrijf.

KEURING

De oordoppen van het Moldex gehoorbeschermingsassortiment zijn getest volgens de EN 352-2 en voldoen aan alle eisen van de desbetreffende categorieën.

Brandbaarheid

De oordoppen mogen niet ontvlammen bij aanraking door een hete staaf en mogen niet nagloeien na verwijdering van de staaf.

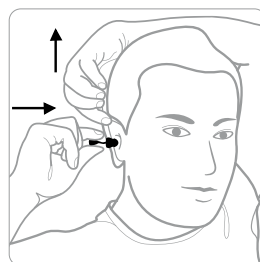
Constructie

Alle delen van de oordoppen zijn dusdanig ontworpen en vervaardigd dat ze geen lichamelijk letsel kunnen veroorzaken bij de gebruiker, mits ze worden ingedaan en gebruikt volgens de gebruiksaanwijzing.

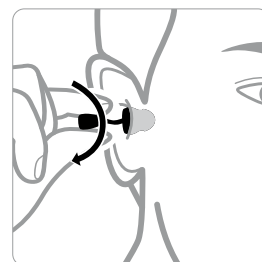
GEbruIKSAANWIJZING

- De producten moeten volgens de van toepassing zijnde nationale wetgeving gebruikt worden.
- Waarschuwing: het niet opvolgen van de gebruiksaanwijzing voor deze producten kan een doeltreffende bescherming tegen lawaai nadelig beïnvloeden.
- De producten moeten bewaard worden in een koele, droge ruimte.
- De producten kunnen worden aangetast indien ze in aanraking komen met bepaalde chemische stoffen (b.v. aromatische koolwaterstoffen).
- De producten zijn herbruikbaar mits de oordoppen regelmatig gereinigd worden met zachte zeep en water.
- Na reiniging/desinfectie de oordoppen op kamertemperatuur volledig op laten drogen.

GEbruIKSINSTRUCTIES

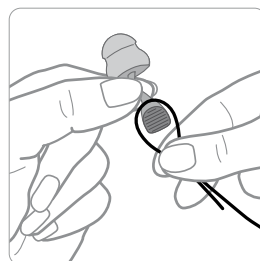


1. Reik boven het hoofd langs en trek zacht het oor naar boven. Schuif de oordop in het gehoorkanaal.

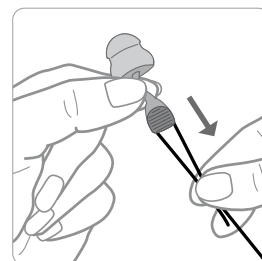


2. Draai de oordop lichtjes bij het inbrengen om de oordop het best passend te krijgen.

ALLEEN VOOR TWISTERS® CORD



Om het koord te bevestigen, vorm een lus en positioneer dit rond de clip.



Trek het koord naar beneden om vast te klemmen.

INFO

Wij helpen u graag bij het uitzoeken van de juiste gehoorbescherming. Tevens bieden wij u gebruikerstrainingen en ondersteunend materiaal aan.

Moldex-Metric AG & Co. KG
Ebweg 1a
2991 LS Barendrecht

Tel.: +31 (0) 180 530053
info@nl.moldex-europe.com
www.moldex-europe.com