

DATENBLATT VOLLMASKE

SCHUTZ GEGEN GAS, DAMPF UND STAUB



SERIE 9000

Größe S



9001 EasyLock® Bajonett-Anschluss

9004 EN 148-1 Anschluss

Größe M



9002 EasyLock® Bajonett-Anschluss

9005 EN 148-1 Anschluss

Größe L



9003 EasyLock® Bajonett-Anschluss

9006 EN 148-1 Anschluss

MERKMALE



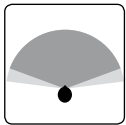
Extrem leicht

Durch rahmenlose Konstruktion.



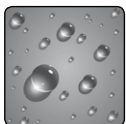
Panoramascheibe

Aus Polycarbonat.



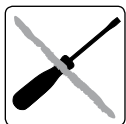
Peripherie-Sichtfeld

Bewegungen im Umfeld können wahrgenommen werden.



Spezielle hydrophobe Beschichtung

Für einfache Reinigung. Flüssigkeiten perlen ab und lassen sich besser abwischen. Lösemittelresistent.



Einfache Wartung und Reinigung

leicht zugängliche Bauteile. Klare Formen. Keine Werkzeuge notwendig.



EASYLOCK®

EasyLock® Filtersystem

Keine Adapter, keine Zusatzteile.



100% PVC-FREI

Alle Moldex-Produkte inklusive des Verpackungsmaterials sind 100% PVC-FREI.

ZERTIFIZIERUNG

Die Masken der Serie 9000 sind zugelassen nach EN 136:1998 CL2. Sie tragen das CE-Zeichen in Bezug auf die Richtlinie 89/686/EWG. Das Institut für Arbeitsschutz IFA; Kennnummer 0121; in 53757 Sankt Augustin; Deutschland ist verantwortlich für die Baumusterprüfung (Art. 10), sowie die laufende Produktüberwachung (Art. 11B).

Die Produkte sind in einer nach DIN ISO 9001 zertifizierten Produktionsstätte gefertigt.

MATERIAL

Sichtscheibe: Polycarbonat

Maskenkörper: Thermoplastisches Elastomer (TPE)

Bebänderung: Thermoplastisches Elastomer (TPE)

Klappe des Ventildeckels: Polypropylen (PP)

Einatemventil: Naturgummi

Ausattemventil: Silikongummi

GEWICHT

9001: 370 g

9002: 360 g

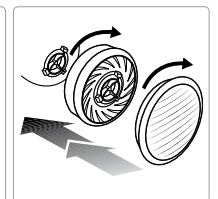
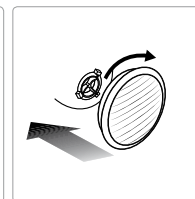
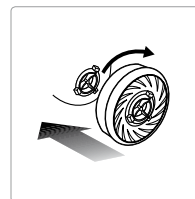
9003: 355 g

9004: 375 g

9005: 365 g

9006: 360 g

EASYLOCK®



Gasfilter		Partikelfilter		Vormontierte Filterkombinationen	
Artikel	Filtertyp	Artikel	Filtertyp	Artikel	Filtertyp
9100	A1	9010	P1 R	9120	A1P2 R
9200	A2	9020	P2 R	9230	A2P3 R
9300	ABE1	9030	P3 R	9430	ABEK1P3 R
9400	ABEK1	9022	P2 R + O ₃	9730	ABEK1HgP3 R D
9500	A2B2E1	9032	P3 R + O ₃		
9600	AX				
9800	ABEK2				

DATENBLATT VOLLMASKE

SCHUTZ GEGEN GAS, DAMPF UND STAUB



PRÜFUNG

Die Masken der Serie 9000 wurden nach EN136:1998 CL2 getestet und erfüllen alle Anforderungen der relevanten Normkategorien.

Gesamtleckage

Zehn Personen, die eine Atemschutzmaske tragen, führen auf einem Laufband eine Reihe von Übungen aus. Dabei wird die Menge an Prüfaerosol gemessen, die durch Filter, Dichtlippe und Ventil in die Atemschutzmaske eindringt. Die Gesamtleckage an Prüfaerosol darf bei keiner Testperson bei keiner Übung einen Wert von 0,05% überschreiten.

Entflammbarkeit

Die Maske wird für 5 Sekunden einer Flammentemperatur von 950 °C (± 50 °C) ausgesetzt. Dabei befindet sie sich 250 mm von den 6 Brennerdüsen entfernt. Nach der Entnahme aus der Flamme darf die Maske nicht brennen.

Atemwiderstand

Alle MOLDEX Masken unterschreiten deutlich die gemäß Norm zulässigen maximalen Atemwiderstände. Bezüglich der speziellen arbeitsmedizinischen Vorsorge nach dem Berufsgenossenschaftlichen Grundsatz G26 „Atemschutzgeräte“ (BGI/GUV-I 504-26) fallen sämtliche MOLDEX Masken und Filterkombinationen in die Gruppe 1 (Gerätgewicht bis 3kg; Einatemwiderstand bis 5 mbar bei einem Atemvolumen von intermittierend sinusförmig 30 l/min). Für Masken der Gruppe 1 ist eine G26-Vorsorgeuntersuchung nicht verpflichtend.

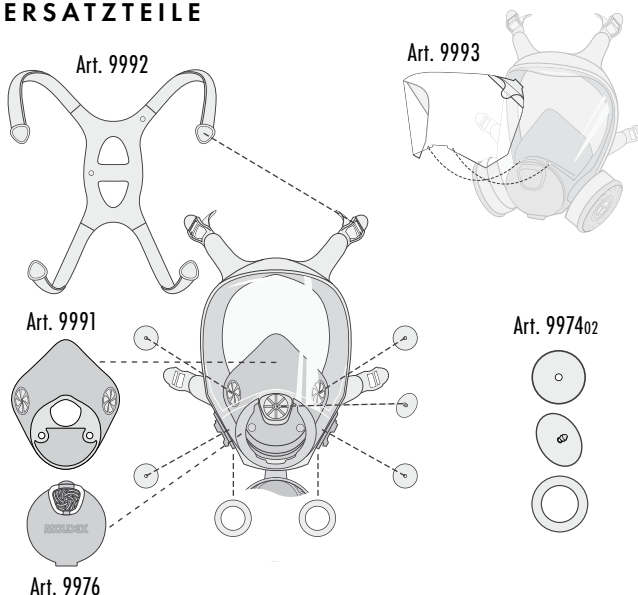
Zugfestigkeit

Die Verbindung zwischen Maskenkörper und Filteranschluss muss einer maximalen Zugkraft von 500 N standhalten.

Mechanische Festigkeit

Die Sichtscheibe muss dem Aufprall einer Stahlkugel mit 22 mm Durchmesser aus 1,3 m Höhe standhalten. Die Dichtigkeit der Vollmaske muss nach diesem Test gewährleistet sein.

ERSATZTEILE

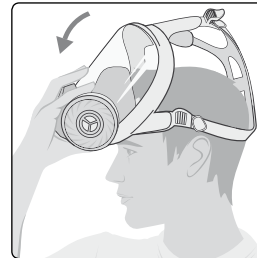


Artikel	Bezeichnung
997402	Dichtungsringe EasyLock® + Ventil-Set
997502	Dichtungsringe EN 148-1 + Ventil-Set
9976	Ventilabdeckung
9991	Innenmaske

Artikel	Bezeichnung
9992	Kopfbänderung
9993	Visier-Schutzfolie
9998	Brillenhalterung

AUFSETZANLEITUNG

Leichter Ein- und Ausstieg



DICHTSITZKONTROLLE



WICHTIGE HINWEISE FÜR DEN ANWENDER

- Dieses Atemschutzgerät liefert keinen Sauerstoff (O₂)
- Das Produkt enthält keine Metallteile, die in explosionsfähiger Atmosphäre zu Zündungen führen können.
- Sollten Sie Fragen zur Anwendung des Produktes haben, wenden Sie sich an MOLDEX.
- Darüber hinaus sind bei der Verwendung von Atemschutzgeräten die einschlägigen Vorschriften und Bestimmungen zu beachten (z. B. Unfallverhütungsvorschriften der Berufsgenossenschaften, Regeln für den Einsatz von Atemschutzgeräten DGUV Regel 112-190, G 26 zur Atemschutzauglichkeit.)
- Bei Personen mit Bärten, langen Koteletten oder sonstigen Anomalien im Bereich der Dichtlinien kann unter Umständen kein ordnungsgemäßer Dichtsitz erzielt werden.
- An den Masken darf keine Veränderung vorgenommen werden.
- Beachten Sie bei der Anwendung der Maske die Gebrauchsanweisung. Die Nichtbeachtung dieser Hinweise zur Benutzung des Produktes und das Nichttragen des Atemschutzes im schadstoffbelasteten Bereich kann die Gesundheit des Benutzers beeinträchtigen und zu bleibenden Schäden führen.
- **Achtung: In ungelüfteten Behältern und engen Räumen darf nicht mit Filtergeräten gearbeitet werden.**

INFO

Wir helfen Ihnen gerne bei der Auswahl der richtigen Atemschutzmaske oder Anwenderschulungen. Für Rückfragen, Beratungen und Info-Material nehmen Sie bitte Kontakt mit uns auf.

MOLDEX-METRIC AG & Co. KG
Tübinger Straße 50
72141 Walldorfhäslach
Germany

Tel.: +49 (0) 71 27/81 01-175/176
Fax: +49 (0) 71 27/81 01-48
service@moldex-europe.com
www.moldex-europe.com