

Orejera "Z2"

La orejera Moldex "Z2"

- Z2(6220)
- Kit Higiénico (6105)

Características

La orejera Moldex Z2 es ideal para protegerse de ruidos intermitentes o para aquellas personas que no consiguen adaptarse a los tapones auditivos de una forma confortable y segura.

Todos los productos de Moldex se han diseñado pensando en el usuario, y se han proyectado para ofrecer altos niveles de confort sin perjudicar la protección óptima.

Construcción / Materiales

La orejera Moldex y el kit higiénico están fabricados con los siguientes materiales:

- Copa = Polipropileno
- Espuma de la copa = Poliuretano
- Banda de la cabeza = Poliacetal
- Espuma de las almohadillas = Poliuretano
- Almohadillas = Poliuretano, TPE

Peso: 253 g

Certificación

La orejera Moldex Z2 cumple con los requisitos de la norma EN352 y están marcada-CE perteneciente a los requisitos de la Directiva Europea 89/686/EEC.

El BGIA en St. Augustin, Alemania, es el organismo responsable para el examen (Artículo 10).

Los productos están manufacturados en una planta con certificación ISO 9001.

Pruebas

La orejera Moldex Z2 ha sido probada según la norma EN352 y cumple todos los requisitos de las categorías relevantes.

• Inflamabilidad

La orejera no se incendia tras la aplicación de una barra caliente, ni después de quitarla.

• Construcción

Todas las partes de la orejera está diseñada y fabricada para que el usuario no esté expuesto a daños físicos cuando se los coloca y la utiliza según las instrucciones.

Datos de atenuación

La orejera Moldex Z2 ha superado la norma EN352.

Los requisitos de atenuación mínima se listan en la tabla de abajo.

Los valores A.P.V. ($M_f - S_f$) de la orejera deben exceder los datos de la tabla.

Atenuación Mínima requerida (dB)								
Freq. (Hz)	63	125	250	500	1000	2000	4000	8000
A.P.V (dB)	-	5,0	8,0	10,0	12,0	12,0	12,0	12,0

Los datos de atenuación para la orejera Moldex Z2

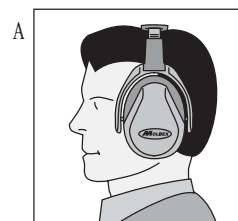
		Z2(6220): en la cabeza						
A	Freq. (Hz)	125	250	500	1000	2000	4000	8000
	M_f (dB)	12,8	20,8	28,0	35,2	34,1	36,8	36,5
	S_f (dB)	3,7	3,0	2,9	4,2	4,2	3,2	7,1
	A.P.V (dB)	9,1	17,8	25,1	31,0	29,9	33,6	29,4

Tallas: M/L SNR = 28 dB H = 31 M = 26 L = 17

Instrucciones de uso

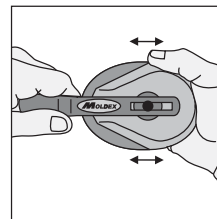
- La orejera debe usarse según la legislación nacional vigente, así como colocarse, ajustarse y mantenerse según las instrucciones del fabricante.
- Atención: El no cumplimiento de las instrucciones de uso y de colocación de estos productos puede afectar a la eficiencia de los mismos en la protección contra el ruido.
- Comprobar las orejeras y las almohadillas antes de usar. Reemplazar los cascos o almohadillas si están dañados.
- La orejera y en particular las almohadillas pueden deteriorarse por el uso y deben ser examinados en intervalos frecuentes, por ejemplo en roturas o fugas.
- La orejera debe ser almacenada en un ambiente seco y no contaminado. Las unidades no deben ser expuestas directamente a los rayos solares o al calor.
- El contacto con ciertas sustancias químicas pueden afectar a este producto (Ej.: hidrocarburos aromáticos).
- La orejera es reutilizable, se debe limpiar para su buen mantenimiento entre usos. Usar agua y jabón neutro.
- Sugerimos cambiar cada seis meses las almohadillas y espumas del kit higiénico. Esto asegurará unos óptimos niveles de protección y confort. La colocación de las "cubiertas higiénicas" a las almohadillas puede afectar la efectividad acústica de las orejeras.

Instrucciones de colocación: Z2 (6220)



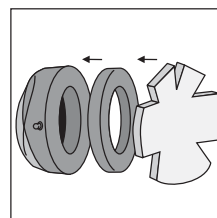
A - En la cabeza

Quando se coloca la orejera, la banda debe situarse en medio de la cabeza y la orejera deben cubrir las orejas.



La posición de las copas puede cambiarse moviendo la banda de la cabeza.

Kit Higiénico (6105)



Los insertos de espuma y las almohadillas son desechables y pueden reemplazarse por recambios del kit de recambios de Moldex, artículo núm. 6105.

MOLDEX-METRIC AG & Co. KG
Polígono Industrial Molí dels Frares
calle C nº 30
E-08620 Sant Vicenç dels Horts

Telfn.: 93.588 99 50
Fax: 93.588 99 53
www.moldex-europe.com
sales@es.moldex-europe.com

MOLDEX

Orejera "Z2"



MOLDEX-METRIC AG & Co. KG
Polígono Industrial Molí dels Frares
calle C nº 30
E-08620 Sant Vicenç dels Horts

Telfn.: 93.588 99 50
Fax: 93.588 99 53
www.moldex-europe.com
sales@es.moldex-europe.com

MOLDEX